

# Vision gulvstativ - Monteringsanvisning

## SLIK MONTERER DU GULVSTATIVET



Finn frem staget og enden med mottager



Finn frem gulvplaten og sørg for at den buede enden peker mot staget



Sentrer platen mot hullet i staget



Sett inn skruen og skru fast



Stram til med 5mm umbraco nøkkel



Slik skal monteringen sitte

## TILPASNING AV FESTEPLATE FOR DISPENSER



Sett 2 skruer gjennom hullene i platen



Vend platen slik det er avbildet



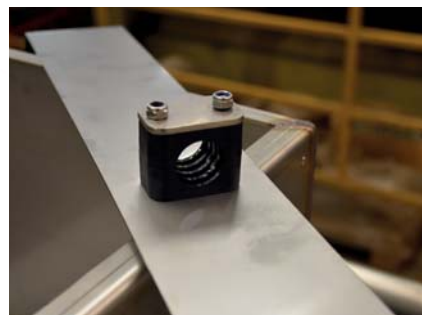
Sette på festeklemmen som avbildet



Fest motstykket til klemmen



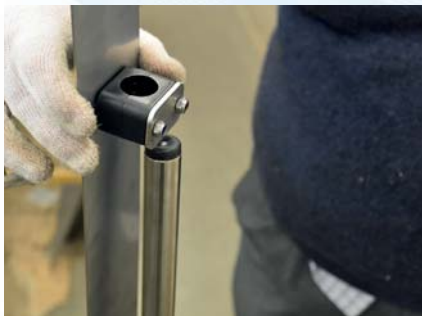
Festeklemmen skal nå være som avbildet



Fest metallplaten på toppen av skruene og sett på muttere

# Vision gulvstativ - Monteringsanvisning

## SLIK MONTERER DU DISPENSERPLATEN



Staget monteres gjennom festeklemmen



Slik ser riktig montering ut



Stram til muttere med 10mm fastnøkkel

## FEST ØNSKET DISPENSER TIL MONTERINGSPLATEN

