



Bruksanvisning for Induksjonskokeplate



Modell Natascha
Bestellingsnummer 360-1020

INNHold

Generelle notater	2
Tekniske data	2
Sikkerhetsmerknader	2
Drift	4
Rengjøring	5
Feil kodeliste.....	5
Koblingsskjema.....	6
Sprengtegning.....	7
Deponering.....	8

Generelle notater

- Les denne bruksanvisningen nøye gjennom. Det inneholder viktig informasjon angående produktet.
- Det anbefales å holde bruksanvisningen på et sted hvor du alltid har den klar for hånden. Skulle du sende induksjons kokeren til en tredjepart, må denne bruksanvisningen leveres sammen med produktet.
- Så snart du har pakket ut induksjons koke platen, kontroller om alt er feil fritt. Skulle noe være skadet, må du ikke koble apparatet til, men informer forhandleren.
- Induksjonskokeplaten må kun brukes til det formål den er tiltenkt. Feil bruk kan forårsake skade og føre til tap av garantien.
- Før du kobler til Induksjonskokeplaten, må du sørge for at strømmen som er oppgitt på identifikasjonsplaten, tilsvarer strømforsyningen.
- I tilfelle feil eller funksjonsfeil, trekk støpselet ut av kontakten og informer forhandleren. De vil utføre reparasjonen med originale reservedeler.
- Vær oppmerksom på Norske forskrifter med henhold til å forebygge og unngå ulykker.
- Produsenten / forhandleren kan ikke gjøres ansvarlig for skader som oppstår om man ikke har fulgt denne bruksanvisningen. Hvis disse instruksjonene ikke overholdes, har induksjon har Induksjonskokeplaten ikke lenger garanti fra Produsents/forhandlers side.

Tekniske data

Modell	Dimensjoner	Strøm (kw)	Tilkobling	Temperatur område (°C)	Vekt netto (kg)
Natascha	340x 430 x120	3,5	230V / 50Hz / 1Ph.	60-240	7,5

Sikkerhets merknader

1. Ikke rør Induksjonskokeplaten og støpselet med våte hender.
2. Ikke koble til en stikkontakt der flere andre apparater er koblet til.
3. Trekk ikke støpselet ut av stikkontakten med å holde i kabelen.
4. Kabelen må ikke henge over bordkanter eller skarpe kanter. Det må heller ikke komme i kontakt med varme apparatets overflate eller med vann.
5. Kontroller regelmessig kabelen Hvis den er skadet, må den byttes ut av en kvalifisert spesialist.
6. Bruk kun koke og steke kasseroller som er spesielt tilpasset til induksjons kokere med en diameter 12 til 26 cm.

7. Plasser Induksjonskokeplaten på en stabil og jevn overflate (aldri på brennbare overflater ,feks tepper, bord duker etc.). Hold minst 10 cm avstand til vegger eller andre gjenstander.
8. Ikke sett platen i nærheten av gass- eller elektriske ovner eller andre varmekilder. Pass på at ingen gardiner eller andre brennbare materialer kommer i kontakt med ovnen når den er i bruk.
9. Ikke plasser induksjonskokeplaten ved siden av enheter eller gjenstander som reagerer sensitivt til magnetfelt (for eksempel radio, TV, kassett spillere, etc.)
10. Ikke la Induksjonskokeplaten være uten tilsyn mens den er i bruk. Barn er ikke i stand til å innse farer ved håndtering av elektroniske apparater.
11. Ikke plasser metall objekter på induksjonskokeplaten.
12. Ikke plasser tomme beholdere på induksjonskokeplaten.
13. Ikke berør Induksjonskokeplaten under tilberedning eller la varmt kokekar stå på platen over lengre tid.
14. Ikke berør den varme overflaten på glass feltet.
15. Ikke bruk Induksjonskokeplaten utendørs.
16. Før hver rengjørings økt, la komfyren avkjøles og trekk støpselet ut av stikkontakten.
17. Koble fra Induksjonskokeplaten når den ikke er i bruk.
18. Ikke bruk Induksjonskokeplaten hvis den er skadet på noen måte. Koble av Induksjonskokeplaten fra strømforsyningen umiddelbart og ta kontakt med kundefrådgiver av leverandøren.
19. Reparasjoner må bare utføres av en kvalifisert spesialist ved hjelp av originale reservedeler.

Drift

- Koble støpselet til et passende uttak.
 - Et akustisk signal høres når kokeplaten er i standby-modus.
 - Plasser passende kasserolle (diameter 12 til 26 cm) midt på Induksjonskokeplaten med tilsatt mat som skal oppvarmes. Sett aldrig kaseroller uten mat på Induksjonskokeplaten.
 - Trykk nå PÅ / AV-bryteren for å slå på Induksjonskokeplaten. Kontrollampen „POWER“ blinker og et akustisk signal høres.
 - Induksjonskokeplaten kan betjenes med ett trykk på Av/På-knappen (ON / OFF) og et enkelt trykk på funksjonen „varme“ - „Temp“-knappen. („HEAT“ - „TEMP“)
 - Hvis du trykker på tasten „VARME“, viser displayet effektstrinnet 1600 Watt.
 - Effekt trinnene er: 400, 800, 1000, 1300, 1600, 1800, 2000, 2200, 2600 og 3000 Watt.
 - Med piltastene kan du endre innstillingene. På displayet lyser „w“.
 - Hvis du trykker på tasten „TEMP“, viser displayet temperaturen 120 ° C. Temperaturstrinnene er: 60, 80, 100, 120, 140, 160, 200, 220 og 240 ° C. På displayet/skjermen lyser ° C. Med piltastene kan du endre innstillingene fra 60 ° til 240 ° C.
 - Hvis du trykker på tasten „TIMER“, (Tid) viser displayet „0“ og ved siden av displayet blinker opp „Min“(minutter).
 - Ved å bruke piltastene, vil du kunne velge driftstid i intervaller på 5 minutter opptil 120 minutter. Under „TIMER“ kan du endre varigheten med piltastene. Minne funksjonen til Induksjonskokeplaten forblir uendret uansett strøm stopp.
 - Når tiden utløper, høres et akustisk signal og Induksjonskokeplaten går i ventemodus.
- Merk: Induksjonskokeplaten går også i stillstand/standby-modus, så snart det ikke er kokekar på platen.
- Koble støpselet fra stikkontakten etter tilberedning eller oppvarming.

Rengjøring

- Rengjør etter hvert bruk.
- La Induksjonskokeplaten kjøle seg ned.
- Slå av Induksjonskokeplaten og koble støpselet fra stikkontakten.
- Tørk av glass feltet med en fuktig klut eller bruk en mild, ikke-slipende såpe oppløsning.
- Pass på at bunnen av kokekaret ikke skraper overflaten.
- Ikke bruk bensin, fortynner, skrubber eller polerpulver for å rengjøre Induksjonskokeplaten.

Feil kodeliste

Feilkode Betydning

E00 Strøm er over 15 A

E01 Spenningen er under 160 V

E02 Spenningen er over 270 V

E03 Induksjonskokeplaten skadet. Ta kontakt med forhandleren din.

E04 Induksjonskokeplaten skadet. Ta kontakt med forhandleren din.

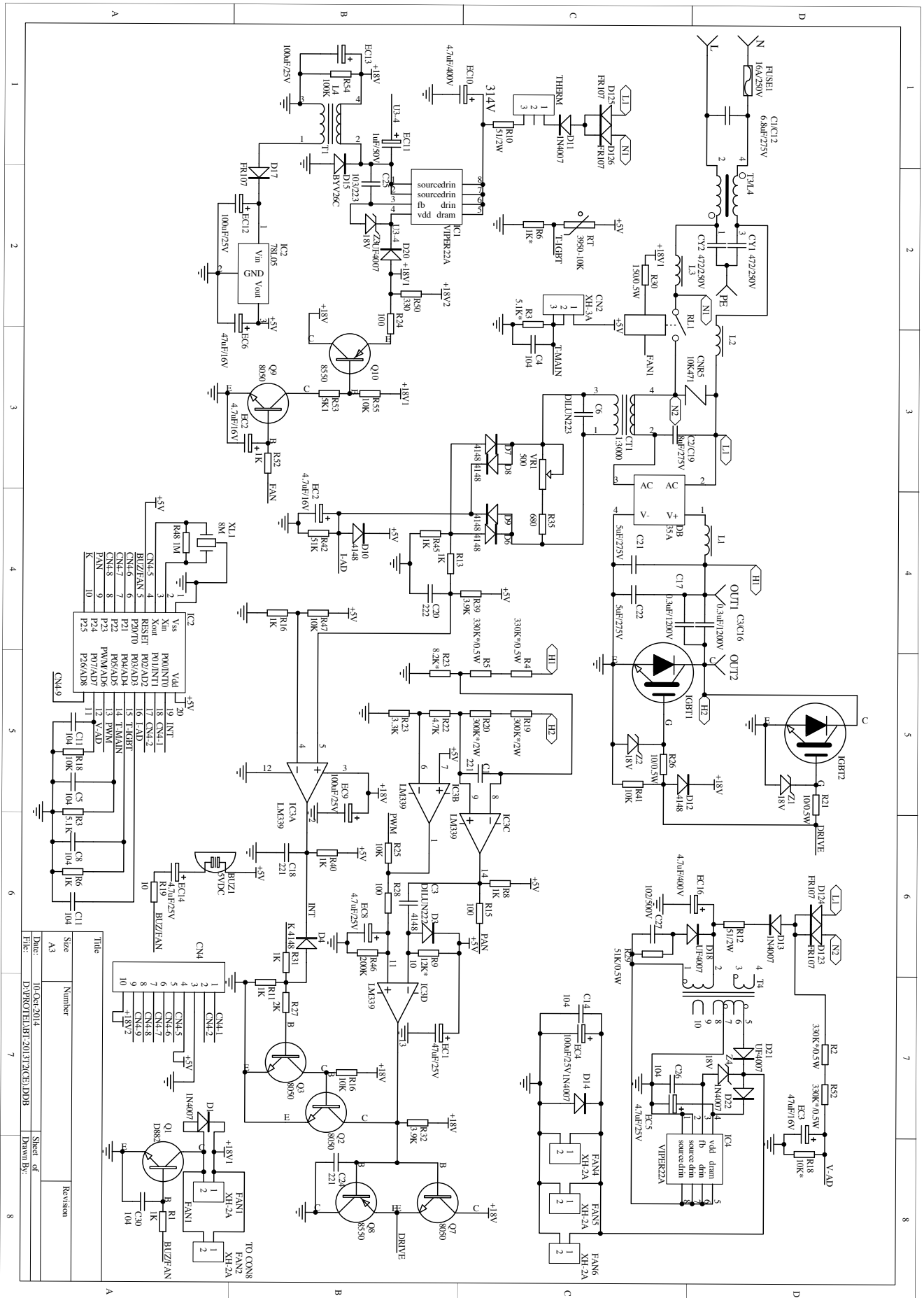
E05 Mat lagings temperaturen er overskredet 150 ° C. Hvis du setter funksjons tilstanden „VARME“ for å lage mat, er maks temperatur 150 ° C. Hvis tilberednings temperaturen overskrider 150 ° C i denne modusen, vil det komme opp E05 på displayet. Slå av for å eliminere feilen på platen og la den kjøle seg ned. Kobl deretter til strømledningen og start på nytt. Hvis du vil at tilberednings temperaturen overskrider 150 ° C, bruk f-modusen „TEMP“, den maksimale temperaturen er 240 ° C.

E06 Induksjonskokeplaten er skadet. Ta kontakt med forhandleren din.

E07 Oppvarmings temperaturen overstiger 240 ° C i funksjons modus "TEMP". Slås av platen og la den avkjøles.

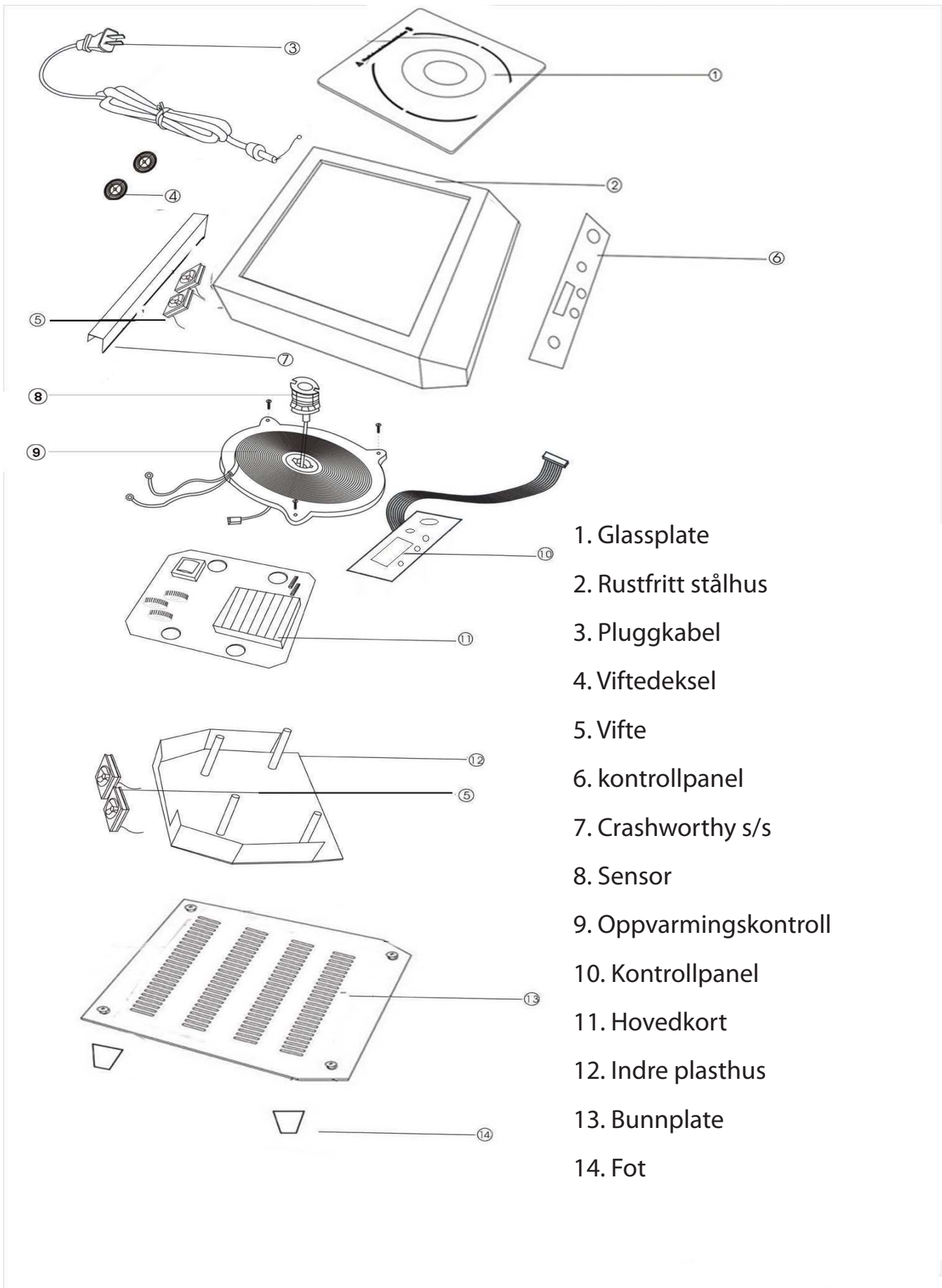
E08 Brukt kokekar uten magnetiske bunn eller egnet radius mindre enn 12 cm. Vennligst bruk induksjons utstyr med egnet diameter. Slå av Induksjonskokeplaten, koble fra støpselet og sett på igjen og start på nytt.

Vennligst les nøye og hold det på et trygt sted nær Induksjonskokeplaten.

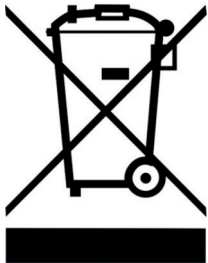


Date:	Sheet of	Drawn By:
10 Oct 2014	A3	D:\VPROT\TABR\2013\7\CE\JDBB

SPRENGTEGNING



DEPONERING



Når apparatet er foreldet skal det bortskaffes på et samlingssted for elektriske apparater.

Elektriske apparater skal ikke kastes i alminnelig husholdningsavfall. Den kommunen du bor i kan gi deg informasjon om adresser og åpningstider for gjenvinningsplasser. Dette er den eneste måten å sikre at gamle elektriske apparater bortskaffes og resirkuleres på en korrekt måte.

Kontakt din forhandler ved tekniske problemer.

CE